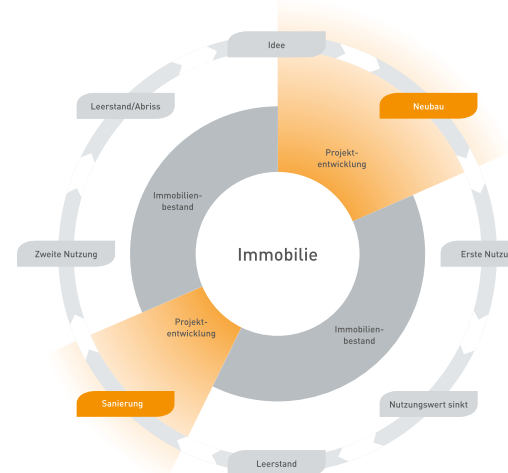


ERFOLG MIT IMMOBILIEN

Chancen der Immobilienentwicklung



Immobilien stellen in Deutschland den größten Teil der privaten Vermögenswerte dar. Obwohl sie als eine der sichersten Anlageformen gelten, erfordern sie eine hohe und langfristige Kapitalbindung. Risiken bei Nachvermietung, spätere Revitalisierungskosten oder Verkaufspreise können meist nur schwer geplant werden.

Mit der Konzentration auf die kurzen Phasen Neubau und Sanierung von Immobilien vermeiden professionelle Entwickler wie die PROJECT Gruppe diese Risiken: Bei Haltezeiten von drei bis fünf Jahren sind Verkaufspreise planbar, Nachvermietung oder spätere Revitalisierungskosten entfallen komplett.

Diese Phasen beinhalten zwar auch Risiken, bieten aber die höchsten Erfolgspotenziale im Bereich der Immobilie.

» Seit 1995 realisieren die Spezialisten von PROJECT erfolgreich Immobilien und rein eigenkapitalbasierte Kapitalanlagen. Aktuell werden Objekte im Wert von mehr als 3,3 Milliarden Euro entwickelt.



Scannen Sie mit Ihrem Mobiltelefon den nebenstehenden QR-Code, um die Angebotswebseite »PROJECT Metropolen 19« zu öffnen.

Wichtige Hinweise: Diese Kurzinformation ist unverbindlich und ohne Anspruch auf Vollständigkeit. Sie stellt kein Beteiligungsangebot dar. Die ausführliche Darstellung der Beteiligungsangebote einschließlich verbundener Chancen und Risiken entnehmen Sie bitte den jeweiligen alleine verbindlichen veröffentlichten Verkaufsprospekten, die in deutscher Sprache zusammen mit den wesentlichen Anlegerinformationen im Internet unter www.project-investment.de in der Rubrik Angebote abgerufen werden oder alternativ über die PROJECT Investment AG, Kirschäckerstraße 25, 96052 Bamberg angefordert werden können. Bitte beachten Sie die darin enthaltenen Verkaufsbeschränkungen.

Juni 2019

PROJECT Vermittlungs GmbH

Kirschäckerstraße 25 · 96052 Bamberg

Tel. 0951.91 790 330 · Fax 0951.91 790 331 · info@project-vermittlung.de

www.project-investment.de

Sie haben Fragen? Ihr persönlicher Ansprechpartner:



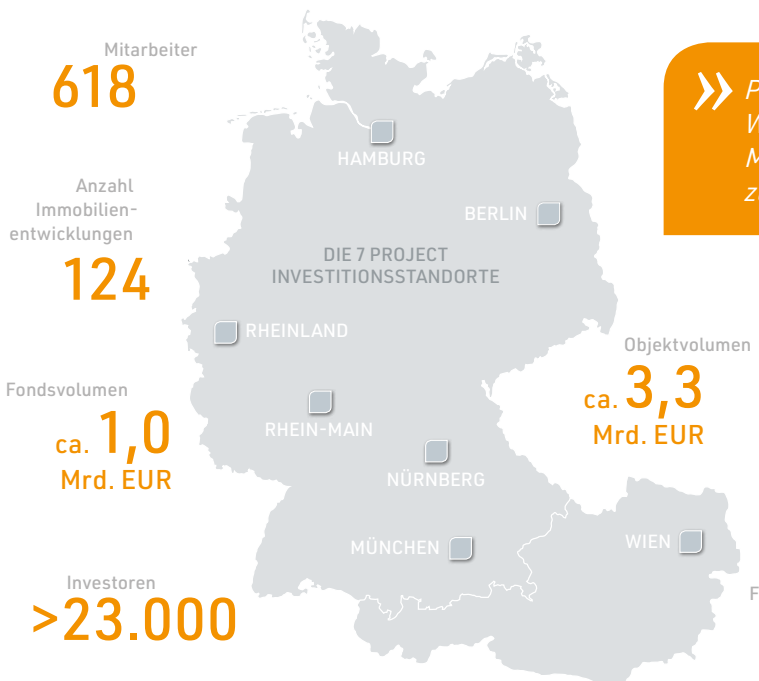
PROJECT
Investment

Werte für Generationen

Werbemitteilung

PROJECT Metropolen 19

Schwerpunkt Wohnimmobilien-
entwicklung in ausgewählten Metropolen



» **PROJECT ist darauf ausgerichtet, eigenkapitalbasierte Wohn- und Gewerbeimmobilien für Anleger in ausgewählten Metropolregionen nachhaltig mit maximaler Wertschöpfung zu planen, zu erstellen und zügig zu veräußern.**

Die langjährige Expertise des PROJECT Managements hat das Analysehaus Scope 2019 mit einem sehr guten »AA-«-Rating bestätigt. Im Rahmen der Scope European Fund Awards 2017 wurde PROJECT zudem in der Kategorie »Growth« ausgezeichnet. Außerdem ist PROJECT von der Stiftung Finanzbildung und vom Sachverständigenbüro EPK Media erneut als vertrauenswürdiges Investmenthaus und »Trusted Asset«-Anbieter zertifiziert worden.



Eckdaten PROJECT Metropolen 19 geschlossene Investment GmbH & Co. KG

ab 70 Euro monatlich Gesamtinvestition 10.010 Euro	30.06.2034 Ende
5 % Ausgabeaufschlag	ab 01.08.2031 Option zur vorzeitigen Kapitalrückführung
90,11 % Investitionsquote	ca. 6 % und mehr p. a. Renditeerwartung
23-fache Höhe des Monatsbeitrages Ersteinzahlung	
zur Verkürzung der Einzahlungsdauer Sonderzahlung	
Einkünfte aus Gewerbebetrieb Steuerliche Behandlung	
PROJECT Investment AG Kapitalverwaltungsgesellschaft	

- Risiken einer Beteiligung an Immobilienentwicklungen (Auszug)**
- Eingeschränkte Handelbarkeit der Beteiligung
 - Änderung der Steuergesetze oder Nichtanerkennung der steuerlichen Konzeption
 - Investitionsobjekte stehen bei Prospektaufstellung noch nicht fest
 - Risiken bei Ankauf, Planung, Bau und Verkauf
 - Wertentwicklung ist nicht vorhersehbar
- Chancen der PROJECT Beteiligung**
- Perspektive mit Wohnimmobilien
 - Konzentration auf sieben Metropolen
 - Hohes Renditepotenzial
 - Erfahrene Experten
 - Festgelegte Investitionskriterien
 - Sicherheitskonzept
 - Transparenz
 - Bewährtes Anlagekonzept

Ich interessiere mich für den PROJECT Metropolen 19.
Bitte senden Sie mir die Informationsunterlagen zu.

Nachname · Vorname

Straße · Hausnummer

PLZ · Ort

Telefon

Kontakt über

E-Mail



Porto zahlt Empfänger